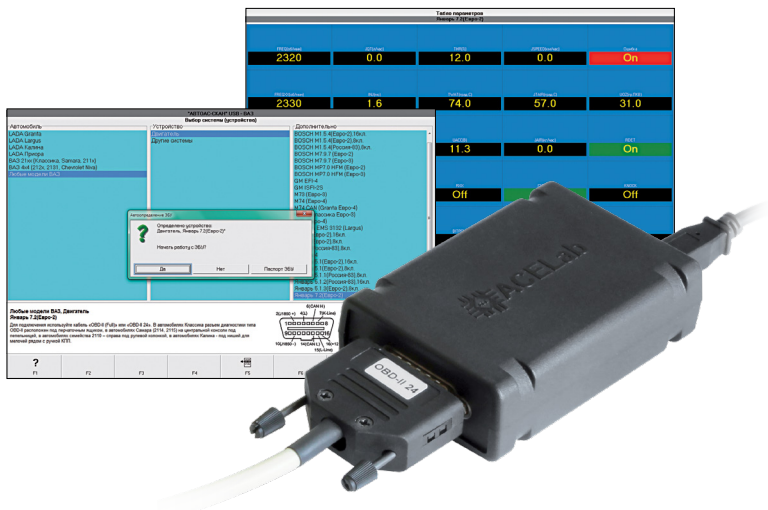


# «АВТОАС-СКАН»

## Паспорт Краткое руководство пользователя



## ВНИМАНИЕ!

Приобретая «АВТОАС-СКАН», следует помнить, что компьютерная программа-сканер является только средством получения информации, которая необходима для анализа и поиска возможных причин неисправностей автомобиля.

Эффективная диагностика с помощью «АВТОАС-СКАН» возможна только при наличии у пользователя (диагноста) определенных знаний и навыков. Применение компьютера для работы с «АВТОАС-СКАН» требует от пользователя базовых знаний и навыков работы на персональном компьютере, работающего под управлением ОС Windows.

В связи с постоянной модернизацией программного обеспечения «АВТОАС-СКАН», направленной на улучшение потребительских характеристик, настоящее руководство и помощь (HELP) в программе могут иметь некоторое расхождение с текущей версией программного обеспечения.

Производитель «АВТОАС-СКАН» не несет никаких обязательств по возмещению ущерба, связанного с неспособностью использовать данную программу или повреждениями (включая ущерб, вытекающий из утери прибылей, приостановки деятельности и других видов финансовых потерь), которые связаны с её использованием.

Работа программы «АВТОАС-СКАН» возможна только совместно со специальными электронными адаптерами семейства «USB-ECU AS» («USB-ECU AS», «USB-ECU AS 2», «USB-ECU AS 24», «USB-ECU AS 3»). В настоящее время выпускается только адаптер «USB-ECU AS 3». Описание остальных адаптеров семейства «USB-ECU AS» и их отличия приведены на сайте производителя на странице [www.ancelab.ru/dep.auto/avtoas-scan.adapter.php](http://www.ancelab.ru/dep.auto/avtoas-scan.adapter.php)

Компьютерная программа-сканер «АВТОАС-СКАН» не является независимым измерительным средством, так как работает с диагностической информацией, получаемой от самого контроллера (ЭБУ, ECU) диагностируемой системы автомобиля. Следовательно, программа не позволяет фиксировать те неисправности, которые не определяет сам ЭБУ.

Запрещена эксплуатация «АВТОАС-СКАН» при питании персонального компьютера (ноутбука) от сети без заземления или при неисправном заземлении!

Не подключайте адаптер семейства «USB-ECU AS» к USB-разъемам настольного компьютера расположенным на его передней панели, так как они могут не соответствовать требованиям стандарта USB 2.0, что может привести к сбоям в работе адаптера и даже к его поломке.

Подключение адаптера к диагностическому разъему автомобиля должно проводиться только при выключенном зажигании.

Не используйте для очистки корпуса адаптеров семейства «USB-ECU AS» растворители на основе бензина, ацетона, трихлорэтилена, дихлорэтана и прочих агрессивных веществ.

## Общие требования техники безопасности

Перед тестированием автомобиля с заведенным двигателем, включите ручной тормоз и установите нейтральную передачу (РКПП) или положение парковки «Р» (АКПП).

При работе с заведенным двигателем, держите рабочее помещение хорошо вентилируемым или присоедините систему выпуска отработанных газов автомобиля к специальной вентиляционной системе помещения. Выхлопные газы содержат окись углерода CO и не сгоревшие частицы топлива CH, а также другие токсичные вещества, отравление которыми может привести к тяжелым последствиям для здоровья.

При подключении к автомобилю, располагайте шнуры и кабели таким образом, чтобы в процессе работы они не могли попасть во вращающиеся части двигателя. При работе с заведенным двигателем соблюдайте осторожность. Избегайте прикосновения к сильно нагретым, а так же к вращающимся частям двигателя. Помните, что система зажигания формирует высокое напряжение, опасное для жизни. Во избежание поражения электрическим током, не прикасайтесь к элементам системы зажигания при работающем двигателе.

Аккумуляторная батарея содержит кислоту (H<sub>2</sub>SO<sub>4</sub>) и водород, который, смешиваясь с кислородом воздуха, образует взрывоопасный газ. Для предостережения взрыва, не допускайте наличия открытого пламени (искрения) вблизи АКБ.

При присоединении зажимов кабеля питания к аккумуляторной батарее сначала соедините плюсовой зажим (красный) с плюсовой клеммой (+) аккумулятора, а затем минусовой (черный) зажим с массой (заземление) автомобиля в стороне от аккумулятора. При отключении сначала отсоедините минусовой зажим. Эта мера позволяет избежать искрения на клеммах АКБ.

Во избежание ожогов, не допускайте попадания аккумуляторной кислоты на руки и одежду.

## Содержание

1. Назначение .....	4
2. Комплект поставки «АВТОАС-СКАН» .....	4
3. Адаптер «USB-ECU AS 3» .....	5
3.1. Основные технические характеристики адаптера «USB-ECU AS 3» .....	6
4. Технические требования к управляющему компьютеру, ноутбуку .....	7
5. Подготовка к работе .....	7
5.1. Установка программы «АВТОАС-СКАН» и USB-драйвера адаптера. ....	7
5.2. Первый запуск «АВТОАС-СКАН» .....	8
6. Описание работы с программой «АВТОАС-СКАН» .....	10
7. Поддержка пользователей «АВТОАС-СКАН» .....	10
7.1. Гарантийные обязательства. ....	10
7.2. Техническая поддержка. ....	10
7.3. Обновление программы «АВТОАС-СКАН» .....	10
7.4. Приобретение и активация новых программных модулей. ....	11
8. Сведения об изготовителе .....	12

## 1. Назначение

Мультимарочная компьютерная программа-сканер «АВТОАС-СКАН» предназначена для диагностики различных систем (двигателя, АБС, АКПП, подушек безопасности и др.) легковых автомобилей и легкого коммерческого транспорта ВАЗ, ГАЗ, УАЗ, ИЖ, ЗАЗ, Fiat-RUS, Daewoo/Chevrolet, Hyundai, Kia, SsangYong, Toyota, Mazda, Nissan, Subaru, BYD, Chery, Lifan, VAG, Ford, Opel, Renault, OBD-II.

Программа «АВТОАС-СКАН» построена по модульному принципу и состоит из базового программного ядра и набора программных модулей, предназначенных для диагностики различных семейств автомобилей, как правило объединенных одним автопроизводителем.

Полный перечень программных модулей «АВТОАС-СКАН», поддерживаемых моделей автомобилей и диагностируемых систем смотрите на сайте производителя [www.ancelab.ru/dep.auto/avtoas-scan.php](http://www.ancelab.ru/dep.auto/avtoas-scan.php)

«АВТОАС-СКАН» работает под управлением компьютера с ОС Windows XP/Vista/7/8 (32-х и 64-х разрядных версий).

Для подключения автомобиля к компьютеру используется специализированный электронный адаптер «USB-ECU AS 3».

Программа «АВТОАС-СКАН» может использоваться совместно с 2-х или 4-х компонентными газоанализаторами «Инфракар», «АСКОН», «АВТОТЕСТ».

## 2. Комплект поставки «АВТОАС-СКАН»

Варианты поставки «АВТОАС-СКАН» могут быть различными, в зависимости от потребностей покупателя. Программа поставляется с адаптером «USB-ECU AS 3», одним или несколькими программными модулями и необходимыми диагностическими кабелями.

Например, типовой комплект поставки «АВТОАС-СКАН-СТАРТ» для обслуживания автомобилей отечественного производства ВАЗ, ГАЗ, УАЗ, ИЖ, ЗАЗ + диагностика иностранок по протоколу OBD-II (EOBD-II), включает:

- ▶ адаптер «USB-ECU AS 3» (с кабелем USB 2.0, 3м);
- ▶ лицензию на пакет программных модулей «АВТОАС-СКАН RUS» (прописывается в адаптере «USB-ECU AS 3»);
- ▶ инсталляционный CD-диск;

- ▶ кабель диагностический «OBD-II 24»;
- ▶ паспорт с кратким руководством пользователя;
- ▶ гарантийный талон;
- ▶ транспортную картонную упаковку.

Расширение возможностей программы, т. е. покупка и активация дополнительных (новых) программных модулей может производиться дистанционно, см. пункт 7.4.

**ВНИМАНИЕ!** Доступ для работы с конкретным оплаченным модулем программы (лицензия) записывается только в один адаптер «USB-ECU AS». В случае утери адаптера лицензия не возобновляется.

### 3. Адаптер «USB-ECU AS 3»

Адаптер «USB-ECU AS 3» обеспечивает работу программы «АВТОАС-СКАН» со всеми основными диагностическими автомобильными интерфейсами и протоколами типа: ALDL, K/L-Line (ISO 9141-2, ISO 14230-4, KWP-2000, KWP-1281, KW-81, KW-82), J1850 PWM, J1850 VPW, CAN (ISO 11898-2 HICAN, ISO 11898-3 MSCAN, SAE J241 SWCAN, ISO 15765-4) и подключается к компьютеру через порт USB 2.0.



**Рис. 1. Адаптер «USB-ECU AS 3»**

Адаптер «USB-ECU AS 3» выполнен в пластмассовом корпусе с логотипом ACELab®. На торцах корпуса адаптера расположены:

4-е светодиодных индикатора:

- ▶ «USB PWR» – питание от USB порта компьютера;
- ▶ «ECU PWR» – питание от АКБ автомобиля (диагностического разъема DLC);
- ▶ «USB Link» – передача данных между адаптером и компьютером по USB-порту;
- ▶ «ECU Link» – передача данных между адаптером и ЭБУ (ECU) диагностируемой системы автомобиля.

Разъем USB (тип B) и разъем типа DB15 (двухрядный 15-контактный стандартной плотности) для подключения диагностических кабелей.

Питание адаптера производится от USB порта (+5В) и от диагностического разъема автомобиля (+9...+36В).

### 3.1. Основные технические характеристики адаптера «USB-ECU AS 3»:

- ▶ габариты – 100x60x30 мм;
- ▶ вес – 200 г;
- ▶ питание адаптера – от диагностического разъема автомобиля (+9В...+36В) и от USB порта компьютера (+5В);
- ▶ потребляемый ток – не более 100 мА при напряжении питания +12В;
- ▶ рабочая температура от –40 до +80 град. С;
- ▶ поддерживаемые автомобильные интерфейсы – CANbus (HICAN, MSCAN, SWCAN), K/L-Line, ALDL, J1850PWM, J1850VPW;
- ▶ интерфейс для подключения к компьютеру – USB 2.0;
- ▶ встроенная защита от неправильного подключения полярности питания и перенапряжения свыше +36В;
- ▶ встроенная защита от короткого замыкания и перенапряжения (выше +36В) по линиям K/L-Line;
- ▶ защита линий K и L адаптера от замыканий на +АКБ автомобиля;
- ▶ защита линий CAN H и CAN L адаптера от замыканий на массу и +АКБ автомобиля;
- ▶ защита линий K и L адаптера ESD до 2 кВ;
- ▶ защита линий CAN H и CAN L адаптера ESD до 6 кВ;
- ▶ защита обмена данных на CAN шине автомобиля при обрыве или замыкании одной из линий CAN H или CAN L адаптера.

## 4. Технические требования к управляющему компьютеру, ноутбуку

### Минимальные:

- ▶ операционная система Windows XP;
- ▶ оперативная память 512 Мб;
- ▶ USB-порт 2.0 (Host, тип А).

### Рекомендуемые:

- ▶ операционная система Windows XP/Vista/7/8 (32-х или 64-х разрядная);
- ▶ оперативная память 2 Гб;
- ▶ CD/DVD привод для инсталляции ПО;
- ▶ USB-порт 2.0 (Host, тип А).

## 5. Подготовка к работе

### 5.1. Установка программы «АВТОАС-СКАН» и USB-драйвера адаптера

Инсталлятор программы и USB-драйвера «АВТОАС-СКАН» размещен на CD-диске из комплекта поставки, а также может быть загружен по Интернет из раздела «Техническая поддержка» сайта производителя <http://www.ancelab.ru/dep.auto/support.php>

Для установки программы запустите файл MtScanUSB (MtScanUSB.msi). Программа установки MtScanUSB.msi размещена в корневом каталоге диска.

Если на компьютере включена опция автоматического воспроизведения (автозапуска) CD-диска, то после установки инсталляционного компакт-диска в CD/DVD-привод Windows предложит установку программы «АВТОАС-СКАН»

Выполните установку «АВТОАС-СКАН», внимательно следуя инструкциям программы установки.

**ВНИМАНИЕ!** Рекомендуем не менять параметры, устанавливаемые по умолчанию, т. к. при последующем обновлении программы желательно произвести установку с теми же реквизитами.

После установки программы будет создан ярлык для запуска «АВТОАС-СКАН» на рабочем столе Windows.



**Рис. 2. Ярлык «АВТОАС-СКАН» на рабочем столе Windows**



## 5.2. Первый запуск «АВТОАС-СКАН»

### Шаг 1

Подключите кабель USB 2.0 к соответствующему разъёму на адаптере «USB-ECU AS 3» и к USB-порту 2.0 (Host, тип A) компьютера.

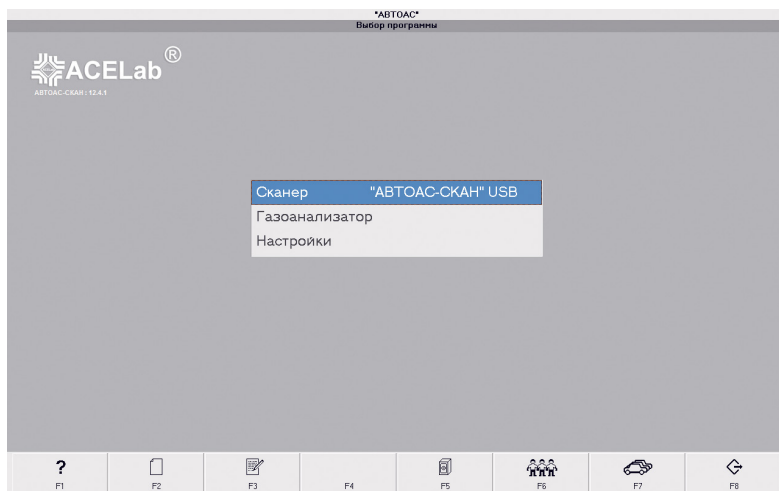
**ВНИМАНИЕ!** В случае подключения адаптера к USB-порту стационарного персонального компьютера, питание компьютера должно производиться от сети переменного тока через розетку с защитным заземлением. Подключение и работа с адаптером через USB-порт при питании персонального компьютера от сети без заземления или при неисправном заземлении запрещена!

Не подключайте адаптер к USB-разъемам стационарного персонального компьютера, расположенным на его передней панели, так как они могут не соответствовать требованиям стандарта USB 2.0, что может привести к сбоям в работе адаптера и даже к его поломке.

### Шаг 2

Запустите программу «АВТО-СКАН», для этого выберите ярлык программы «АВТО-АС-СКАН» на рабочем столе Windows. После запуска на экране появится основная форма программы с меню «Выбор программы».

**ВНИМАНИЕ!** Рекомендуемое разрешение монитора при работе с программой «АВТОАС-СКАН» 1024x768 и выше.



**Рис. 3. Меню «Выбор программы»**

### Шаг 3

В меню «Выбор программы» выберите «Сканер «АВТОАС-СКАН» USB». На экране отобразится перечень программных модулей.

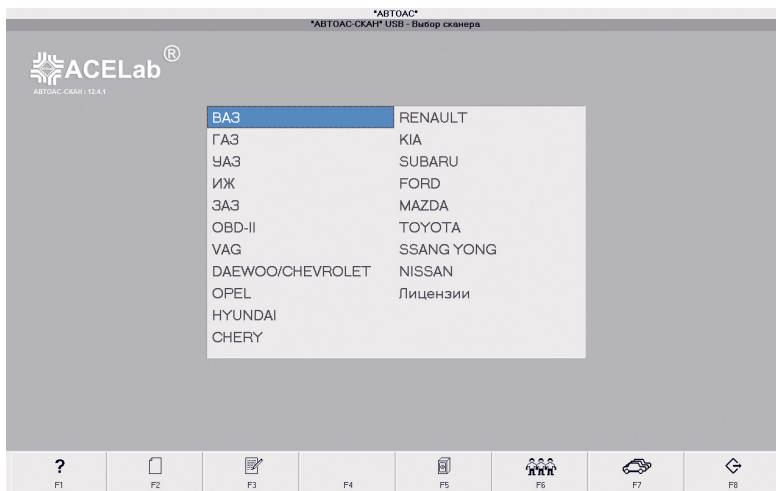


Рис. 4. Меню «Выбор программного модуля (сканера)»

### Шаг 4

В перечне программных модулей выберите последний пункт «Лицензии». На экране отобразиться серийный номер адаптера и перечень открытых (разрешенных для использования) программных модулей (сканеров).

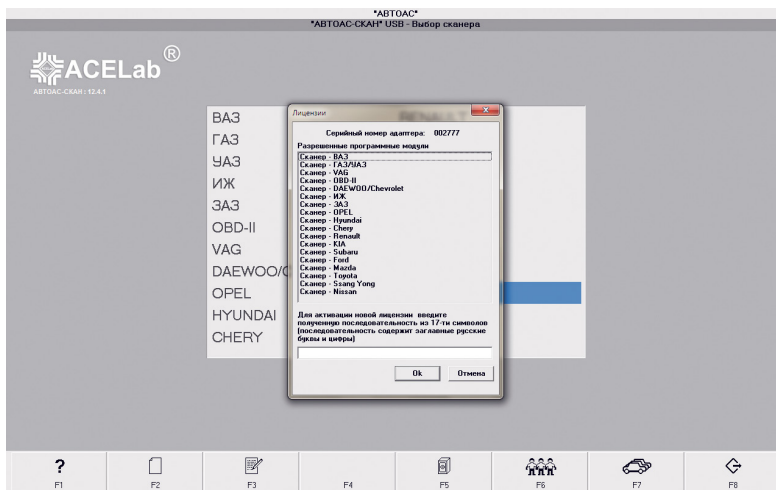


Рис. 5. Меню «Лицензия»

## 6. Описание работы с программой «АВТОАС-СКАН»

Описание работы с программой «Базовое руководство пользователя», описание работы с некоторыми отдельными программными модулями («VAG», «OBD-II», «Газоанализатор») и отдельными режимами приведено в электронных документах, вызов которых производится клавишей F1 (Помощь) из любого окна программы «АВТОАС-СКАН».

## 7. Поддержка пользователей «АВТОАС-СКАН»

### 7.1. Гарантийные обязательства

Гарантийный срок эксплуатации адаптера «USB-ECU AS 3» – 12 месяцев, кабелей и переходников – 3 месяца.

#### **ВНИМАНИЕ!**

Гарантийное обслуживание производится в лаборатории производителя, см. пункт 8 «Сведения об изготовителе», только при предоставлении заполненного гарантийного талона.

### 7.2. Техническая поддержка

Технические консультации по вопросам использования «АВТОАС-СКАН» можно получить по телефонам +7 (863) 278-50-30, 278-50-40, 278-50-90 с 10-00 до 18-00 по московскому времени (с понедельника по пятницу) или по электронной почте [ace@acelab.ru](mailto:ace@acelab.ru) Обязательно сообщайте серийный номер используемого Вами адаптера семейства «USB-ECU AS».

### 7.3. Обновление программы «АВТОАС-СКАН»

Пользователь имеет возможность бесплатно обновлять программу в рамках ранее купленных программных модулей. Новые версии программы «АВТОАС-СКАН» размещаются на сайте производителя в разделе «Техническая поддержка» <http://www.acelab.ru/dep.auto/support.php>

Для скачивания обновления программы в разделе «Техническая поддержка» найдите ссылку «Скачать программу-сканер «АВТОАС-СКАН» и USB-драйвер адаптеров семейства «USB-ECU AS» <http://www.acelab.ru/AvtoasScanUserSupport/>

Перейдите по этой ссылке на страницу с файлами новых версий программы «АВТОАС-СКАН» и драйверов. Скачайте инсталляционный пакет программы MtScanUsb\_xxxx\_yy\_zz.msi, где xxxx – год, yy – месяц, zz – день выпуска новой версии программы. Данный файл может быть перенесен на любой другой компьютер (не подключенный к сети интернет), например с помощью переносного Flash-накопителя.

Запустите файл инсталляционного пакета программы «АВТОАС-СКАН». Следуя инструкциям инсталлятора установите новую версию программы.

Информация о размещении на сайте новых версий программы «АВТОАС-СКАН» публикуется в колонке «Новости» на главной странице сайта производителя <http://www.ancelab.ru/dep.auto/index.php>

Пользователь может подписаться на рассылку новостей, которая будет автоматически поступать на указанный пользователем электронный адрес. Для получения рассылки необходимо пройти регистрацию на сайте производителя <http://www.ancelab.ru/dep.auto/register.php>

#### **7.4. Приобретение и активация новых программных модулей**

Можно докупать программные модули «АВТОАС-СКАН» по мере необходимости, в соответствии с действующим прайс-листом, размещенным на сайте производителя <http://www.ancelab.ru/dep.auto/price.php>

Для приобретения программных модулей необходимо обратиться к производителю или к дилеру, осуществляющему продажи «АВТОАС-СКАН». Перечень дилеров опубликован на сайте производителя <http://www.ancelab.ru/dep.auto/dealers.php#DealersList>.

Для покупки новых программных модулей необходимо сообщить продавцу серийный номер используемого адаптера «USB-ECU AS».

Активация вновь приобретенных программных модулей может производиться дистанционно по телефону, факсу или по электронной почте. После оплаты продавец пришлет Вам лицензионный ключ в виде 17-и значной последовательности заглавных русских букв и цифр. Введите полученный лицензионный ключ в меню «Лицензии» программы, см. рис. 5. При активации новой лицензии USB-драйвер адаптера должен быть установлен и адаптер должен быть подключен к USB-порту компьютера.

## 8. Сведения об изготовителе

**ООО НПП «АСЕ» (ACELab®)**

**Отдел сбыта и гарантийного обслуживания:**

344068, Россия, Ростовская обл.,  
г. Ростов-на-Дону, пр-кт Михаила Нагибина 40

**Почтовый адрес:** 344068, Россия, г. Ростов-на-Дону, а/я 762, ООО НПП «АСЕ»

**Тел./факс:** +7(863) 278-50-30, 278-50-40, 278-50-90

**E-mail:** ace@acelab.ru

**Web-сайт:** <http://www.acelab.ru>