

**Мультимарочная
компьютерная программа-сканер
«АВТОАС-СКАН»
с адаптерами «USB-ECU AS», «USB-ECU AS 2», «USB-ECU AS 24»**

Паспорт. Краткое руководство пользователя.

Оглавление.

1. Внимание!	1
2. Общие требования техники безопасности	2
3. Назначение	3
4. Комплект поставки «АВТОАС-СКАН»	3
5. Адаптер «USB-ECU AS 24»	4
5.1. Основные технические характеристики адаптера «USB-ECU AS 24»	5
6. Технические требования к управляющему компьютеру, ноутбуку	6
7. Подготовка к работе	6
7.1. Установка программы «АВТОАС-СКАН»	6
7.2. Установка USB-драйвера адаптера	7
7.3. Первый запуск «АВТОАС-СКАН»	8
8. Поддержка пользователей «АВТОАС-СКАН»	11
8.1. Гарантийные обязательства	11
8.2. Техническая поддержка	11
8.3. Обновление программы «АВТОАС-СКАН»	11
8.4. Приобретение и активация новых программных модулей	12
9. Сведения об изготовителе	12

1. Внимание!

Приобретая «АВТОАС-СКАН», следует помнить, что компьютерная программа-сканер является только средством получения информации, которая необходима для анализа и поиска возможных причин неисправностей автомобиля.

Эффективная диагностика с помощью «АВТОАС-СКАН» возможна только при наличии у пользователя (диагноста) определенных знаний и навыков. Применение компьютера для работы с «АВТОАС-СКАН» требует от пользователя базовых знаний и навыков работы на персональном компьютере, работающего под управлением ОС Windows.

В связи с постоянной модернизацией программного обеспечения «АВТОАС-СКАН», направленной на улучшение потребительских характеристик, настоящее руководство и помощь (HELP) в программе могут иметь некоторое расхождение с текущей версией программного обеспечения.

Производитель «АВТОАС-СКАН» не несет никаких обязательств по возмещению ущерба, связанного с неспособностью использовать данную программу или повреждениями (включая ущерб, вытекающий из утери прибылей, приостановки деятельности и других видов финансовых потерь), которые связаны с её использованием.

Работа программы «АВТОАС-СКАН» версии 7.2 и выше возможна только совместно со специальными электронными адаптерами семейства «USB-ECU AS».

Компьютерная программа-сканер «АВТОАС-СКАН» не является независимым измерительным средством, так как работает с диагностической информацией, получаемой от самого контроллера (ЭБУ) автомобиля и управляет разрешенными ЭБУ исполнительными механизмами. Следовательно, программа не позволяет фиксировать те неисправности двигателя и его систем управления, которые не определяет сам ЭБУ.

Запрещена эксплуатация «АВТОАС-СКАН» при питании персонального компьютера (ноутбука) от сети без заземления или при неисправном заземлении!

Не подключайте адаптер семейства «USB-ECU AS» к USB-разъемам настольного компьютера расположенным на его передней панели, так как они могут не соответствовать требованиям стандарта USB 2.0, что может привести к сбоям в работе адаптера и даже к его поломке.

Подключение адаптера к диагностическому разъему автомобиля должно проводиться только при выключенном зажигании.

Не используйте для очистки корпуса адаптеров семейства «USB-ECU AS» растворители на основе бензина, ацетона, трихлорэтилена, дихлорэтана и прочих агрессивных веществ.

2. Общие требования техники безопасности.

Перед тестированием автомобиля с заведенным двигателем, включите ручной тормоз и установите нейтральную передачу (РКПП) или положение парковки «Р» (АКПП).

При работе с заведенным двигателем, держите рабочее помещение хорошо вентилируемым или присоедините систему выпуска отработанных газов автомобиля к специальной вентиляционной системе помещения. Выхлопные газы содержат окись углерода CO и не сгоревшие частицы топлива СН, а также другие токсичные вещества, отравление которыми может привести к тяжелым последствиям для здоровья.

При подключении к автомобилю, располагайте шнуры и кабели таким образом, чтобы в процессе работы они не могли попасть во вращающиеся части двигателя. При работе с заведенным двигателем соблюдайте осторожность. Избегайте прикосновения к сильно нагретым, а так же к вращающимся частям двигателя. Помните, что система зажигания формирует высокое напряжение, опасное для жизни. Во избежание поражения электрическим током, не прикасайтесь к элементам системы зажигания при работающем двигателе.

Аккумуляторная батарея содержит кислоту (H₂SO₄) и водород, который, смешиваясь с кислородом воздуха, образует взрывоопасный газ. Для предостережения взрыва, не допускайте наличия открытого пламени (искрения) вблизи АКБ. При присоединении зажимов кабеля питания к аккумуляторной батарее сначала соедините плюсовой зажим (красный) с плюсовой клеммой (+) аккумулятора, а затем минусовой (черный) зажим с массой (заземление) автомобиля в стороне от аккумулятора. При отключении сначала отсоедините минусовой зажим. Эта мера позволяет избежать искрения на клеммах АКБ.

Во избежание ожогов, не допускайте попадания аккумуляторной кислоты на руки и одежду.

3. Назначение.

Мультимарочная компьютерная программа-сканер «АВТОАС-СКАН» предназначена для диагностики различных систем (двигателя, АБС, АКПП, подушек безопасности и др.) легковых автомобилей российского ВАЗ, ГАЗ, УАЗ, ИЖ, ЗАЗ и импортного производства Daewoo/Chevrolet, Hyundai, Kia, Ssang Yong, Toyota, Mazda, Nissan, Subaru, Chery, VAG, Ford, Opel, Renault, OBD-II.

Программа «АВТОАС-СКАН» построена по модульному принципу и состоит из базового программного ядра и набора программных модулей, предназначенных для диагностики различных семейств автомобилей, как правило объединенных одним автопроизводителем.

Полный перечень программных модулей «АВТОАС-СКАН», поддерживаемых моделей автомобилей и диагностируемых систем смотрите на сайте производителя www.acelab.ru/dep.auto/avtoas-scan.php

«АВТОАС-СКАН» работает под управлением компьютера с ОС Windows 2000/XP/Vista/7/8 (32-х и 64-х разрядных версий).

Для подключения автомобиля к компьютеру используются специализированные электронные адаптеры семейства «USB-ECU AS»: «USB-ECU AS 24», «USB-ECU AS 2» или «USB-ECU AS».

Программа «АВТОАС-СКАН» может использоваться совместно с 2-х или 4-х компонентными газоанализаторами «Инфракар», «АСКОН», «АВТОТЕСТ».

4. Комплект поставки «АВТОАС-СКАН».

Варианты поставки «АВТОАС-СКАН» могут быть различными, в зависимости от потребностей покупателя. В настоящее время программа поставляется с адаптером «USB-ECU AS 24», одним или несколькими программными модулями и необходимыми диагностическими кабелями.

Например, типовой комплект поставки «АВТОАС-СКАН» для диагностики российских автомобилей ВАЗ, ГАЗ, УАЗ, ИЖ, ЗАЗ включает:

- адаптер «USB-ECU AS 24» (с кабелем USB 2.0, 3м);
- инсталляционный CD-диск;
- лицензию на комплект программных модулей «АВТОАС-СКАН RUS+OBD-II» (прописывается в адаптере «USB-ECU AS 24»);
- кабель диагностический «OBD-II 24»;
- кабель диагностический «ВАЗ 24»;
- кабель диагностический «ГАЗ 24»;
- паспорт с кратким руководством пользователя;
- гарантийный талон;
- транспортную картонную упаковку.

Расширение возможностей программы, т. е. покупка и активация дополнительных (новых) программных модулей может производиться дистанционно, см. пункт 8.4.

Внимание! Доступ для работы с конкретным оплаченным модулем программы (лицензия) записывается только в один адаптер семейства «USB-ECU AS». В случае утери адаптера лицензия не возобновляется.

5. Адаптер «USB-ECU AS 24».

Адаптеры семейства "USB-ECU AS" обеспечивают работу программы «АВТОАС-СКАН» со всеми основными диагностическими автомобильными интерфейсами и протоколами типа: ALDL, K/L-Line (ISO 9141-2, ISO 14230-4, KWP-2000, KWP-1281, KW-81, KW-82), J1850 PWM, J1850 VPW, CAN (ISO 11898-2 HICAN, ISO 11898-3 MSCAN, SAE J241 SWCAN, ISO 15765-4) и подключаются к компьютеру через порт USB 2.0.

В настоящее время выпускается только адаптер «USB-ECU AS 24». Описание адаптеров семейства «USB-ECU AS» и их отличия приведены на сайте производителя на странице www.ancelab.ru/dep.auto/avtoas-scan.adapter.php

Адаптер «USB-ECU AS 24» выполнен в корпусе из высококачественной пластмассы. На торцах корпуса адаптера расположены 4-е светодиодных индикатора:

- «USB PWR» - питание от USB порта компьютера;
- «ECU PWR» - питание от АКБ автомобиля (диагностического разъема DLC);
- «USB Link» - передача данных между адаптером и компьютером по USB-порту;
- «ECU Link» - передача данных между адаптером и ЭБУ (ECU) диагностируемой системы.

Разъем USB (тип B) и разъем типа DB15 (двухрядный 15-контактный стандартной плотности) для подключения диагностических кабелей.

Питание адаптера производится от USB порта (+5В) и от диагностического разъема автомобиля (+9...+36В).

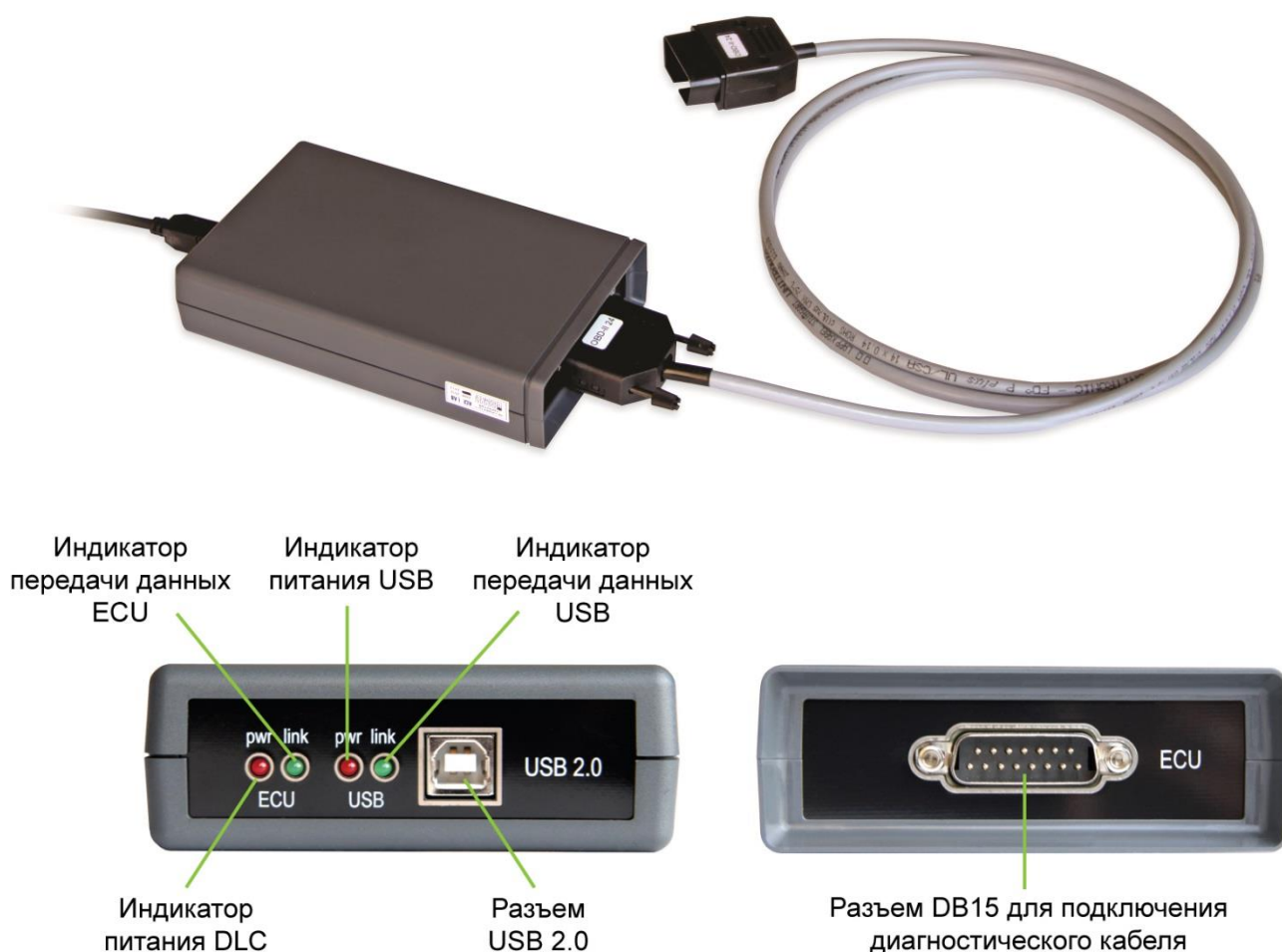


Фото. Адаптер "USB-ECU AS 24"

5.1. Основные технические характеристики адаптера «USB-ECU AS 24».

габариты – 158x96x34 мм;

вес – 240 г;

питание адаптера – от диагностического разъема автомобиля (+9В...+36В) и от USB порта компьютера (+5В);

потребляемый ток – не более 100 мА;

рабочая температура от –40 до +80 град. С;

поддерживаемые автомобильные интерфейсы – ALDL, CANbus (High Speed 250/500 Кбит/сек), K/L-Line (12/24В);

интерфейс для подключения к компьютеру – USB 2.0;

встроенная защита от неправильного подключения полярности питания и перенапряжения свыше +36В;

встроенная защита от короткого замыкания и перенапряжения (выше +36В) по линиям K/L-Line;

защита линий K и L адаптера от замыканий на +АКБ автомобиля;

защита линий CAN H и CAN L адаптера от замыканий на массу и +АКБ автомобиля;

защита линий K и L адаптера ESD до 2 кВ;

защита линий CAN H и CAN L адаптера ESD до 6 кВ;
защита обмена данных на CAN шине автомобиля при обрыве или замыкании одной из линий CAN H или CAN L адаптера.

6. Технические требования к управляющему компьютеру, ноутбуку.

Минимальные:

Операционная система Windows 2000;
Оперативная память 512 Мб;
USB-порт 2.0.

Рекомендуемые:

Операционная система Windows XP/Vista/7/8 (32-х или 64-х разрядные);
Оперативная память 2 Гб;
CD/DVD привод для инсталляции ПО;
USB-порт 2.0.

7. Подготовка к работе.

7.1. Установка программы «АВТОАС-СКАН».

Если на компьютере включена опция автоматического воспроизведения (автозапуска) CD-диска, то после установки инсталляционного компакт-диска в CD/DVD-привод загрузится программа просмотра содержимого диска.

Запустите MtScanUSB.exe из программы просмотра содержимого инсталляционного диска. Если автозапуск CD на Вашем компьютере выключен, запустите программу установки с помощью любого файлового менеджера, например стандартного «Проводника» Windows. Программа установки MtScanUSB.exe размещена на диске в каталоге «АСЕ».

Внимание! Для операционных систем Windows Vista/7/8 необходимо запускать программу установки «от имени администратора». В некоторых случаях операционная система может пропустить данную опцию. В такой ситуации для принудительного запуска программы установки с правами администратора при помощи «Проводника», выберите в каталоге «АСЕ» инсталляционного диска файл MtScanUSB.exe, щёлкните по нему правой кнопкой мышки и в появившемся меню выберите «Выполнить с правами администратора» или «Запуск от имени администратора».

Выполните установку «АВТОАС-СКАН», внимательно следуя инструкциям программы установки. В процессе инсталляции Вам необходимо будет выбрать каталог для инсталляции и программную группу.

Внимание! Рекомендуем не менять параметры, устанавливаемые по умолчанию, т. к. при последующем обновлении программы желательно произвести установку с теми же реквизитами.

При установке программа «АВТОАС-СКАН» предложит настроить СОМ-порт. Эта настройка нужна только для работы программы с газоанализаторами. При первоначальной установке программы это предложение можно проигнорировать (нажать «Отмена»). В дальнейшем описание настройки и работы программы с газоанализаторами смотрите в документе «Газоанализатор» которое доступно в электронном виде в Help-е программы (вызывается клавишей F1 из любого окна программы «АВТОАС-СКАН»).

После установки файлы программ будут размещены в подкаталоге BIN выбранного вами каталога, файлы баз данных – в подкаталоге BASE. Будет создана программная группа «ACE Lab» и два ярлыка «АВТОАС», один в программной группе, другой на рабочем столе.

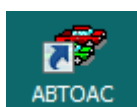


Рис. 1. Ярлык «АВТОАС» на рабочем столе Windows.

Внимание! В случае повторной установки или обновления программы для сохранения информации, накопленной в клиентской базе данных, необходимо при выборе устанавливаемых компонентов убрать флажок с пункта «Клиентская БД» или предварительно скопировать из каталога BASE и сохранить в другом каталоге файл MtCar.mdb с тем, чтобы затем подменить им вновь установленный одноименный файл. Файл MtCar.mdb содержит данные об автомобилях, их владельцах, а также полученные в ходе работы результаты.

7.2. Установка USB-драйвера адаптера.

1. С помощью интерфейсного кабеля USB 2.0 подключите адаптер «USB-ECU AS 24» к свободному порту USB 2.0 компьютера. При этом светодиод «USB PWR» на корпусе адаптера должен загореться, а светодиод «USB Link» должен мигать.

Внимание! В настольном компьютере не используйте разъемы USB, выведенные на его переднюю панель. Как правило разъемы USB удовлетворяющие стандарту 2.0 установлены на материнской плате и выведены на заднюю панель компьютера!

Внимание! Питание компьютера должно производиться от сети переменного тока через розетку с защитным заземлением. Работа с «АВТОАС-СКАН» при питании компьютера от сети без заземления или при неисправном заземлении запрещена!

2. Сразу после подключения адаптера к компьютеру операционная система добавляет адаптер в список устройств компьютера. При этом может появиться окно с сообщением о том, что найдено новое оборудование и предложением установить драйвер. Если при подключении адаптера сообщения о новом оборудовании не появляется — установите драйвер через диспетчер устройств компьютера (диспетчер устройств запускается из панели управления ОС Windows).

Обратите внимание на то, что устройство без драйверов отображается в списке диспетчера устройств со знаком «!».

Внимание! Если на компьютере используется ОС Windows 2000 скачайте USB-драйвер (x86) для адаптеров семейства "USB-ECU AS" для Windows 2000 со страницы «Технической поддержки» сайта производителя www.ancelab.ru/AvtoasScanUserSupport/drv.usbscanace.zip Распакуйте zip-архив с драйвером и установите его.

3. В диалоге установки драйвера нужно выбирать «установка из указанного места». Укажите в обзоре места поиска драйвера установочный CD-диск целиком, либо каталог, в который скопирован или распакован драйвер. Внутри указанного диска или каталога ОС Windows должна самостоятельно найти нужные файлы драйвера, в зависимости от версии ОС и типа процессора компьютера. Выбирать самостоятельно файлы драйвера не следует.

7.3. Первый запуск «АВТОАС-СКАН».

Подключите кабель USB 2.0 к соответствующему разъёму на адаптере «USB-ECU AS 24» и к USB-порту 2.0 компьютера.

2. Запустите программу «АВТО-СКАН», для этого выберите ярлык программы «АВТОАС-СКАН» на рабочем столе или пункт меню «Пуск\Программы\ACE Lab\АВТОАС-СКАН». После запуска на экране появиться основная форма программы с меню «Выбор программы».

Внимание! Рекомендуемое разрешение монитора при работе с программой «АВТОАС-СКАН» 1024x768 и выше.

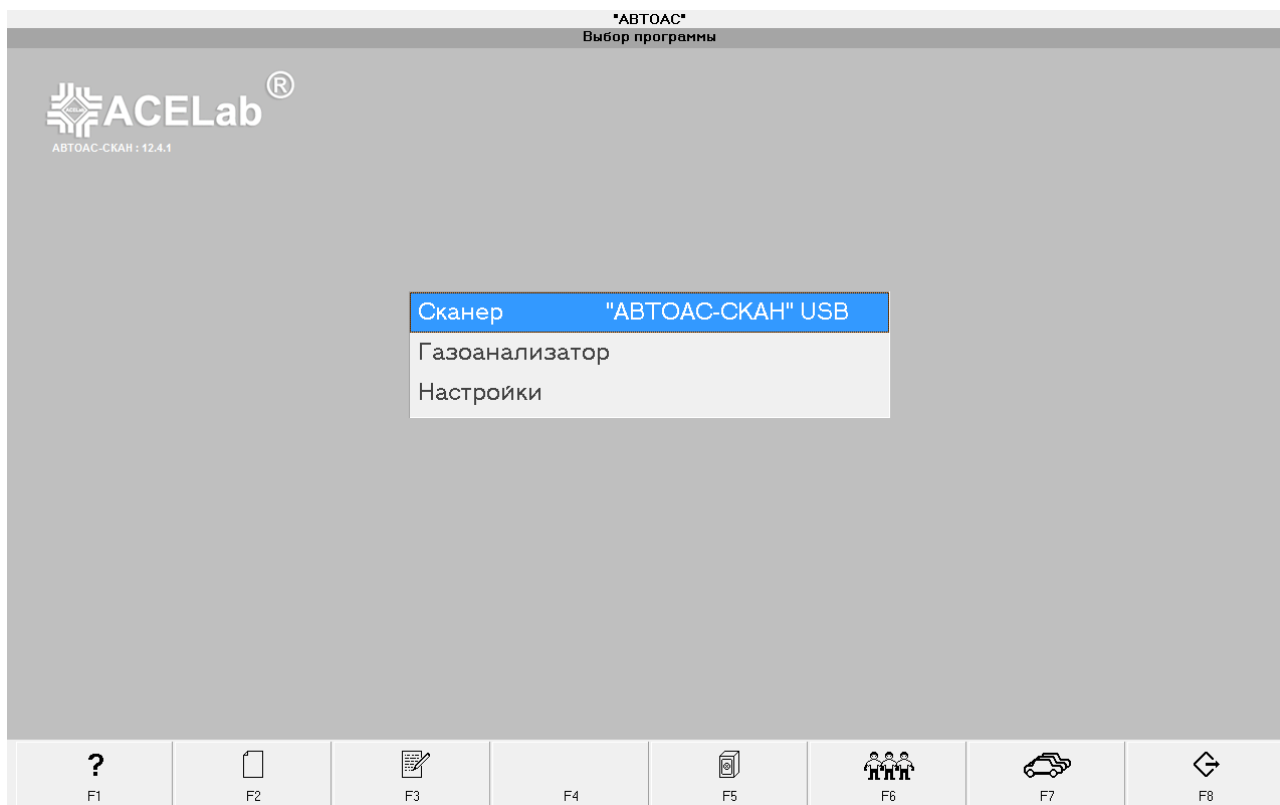


Рис. 2. Меню «Выбор программы».

3. В меню «Выбор программы» выберите «Сканер «АВТОАС-СКАН» USB». На экране отобразится перечень программных модулей.

4. В перечне программных модулей выберите последний пункт «Лицензии». На экране отобразится серийный номер адаптера и перечень открытых (разрешенных для использования) программных модулей.

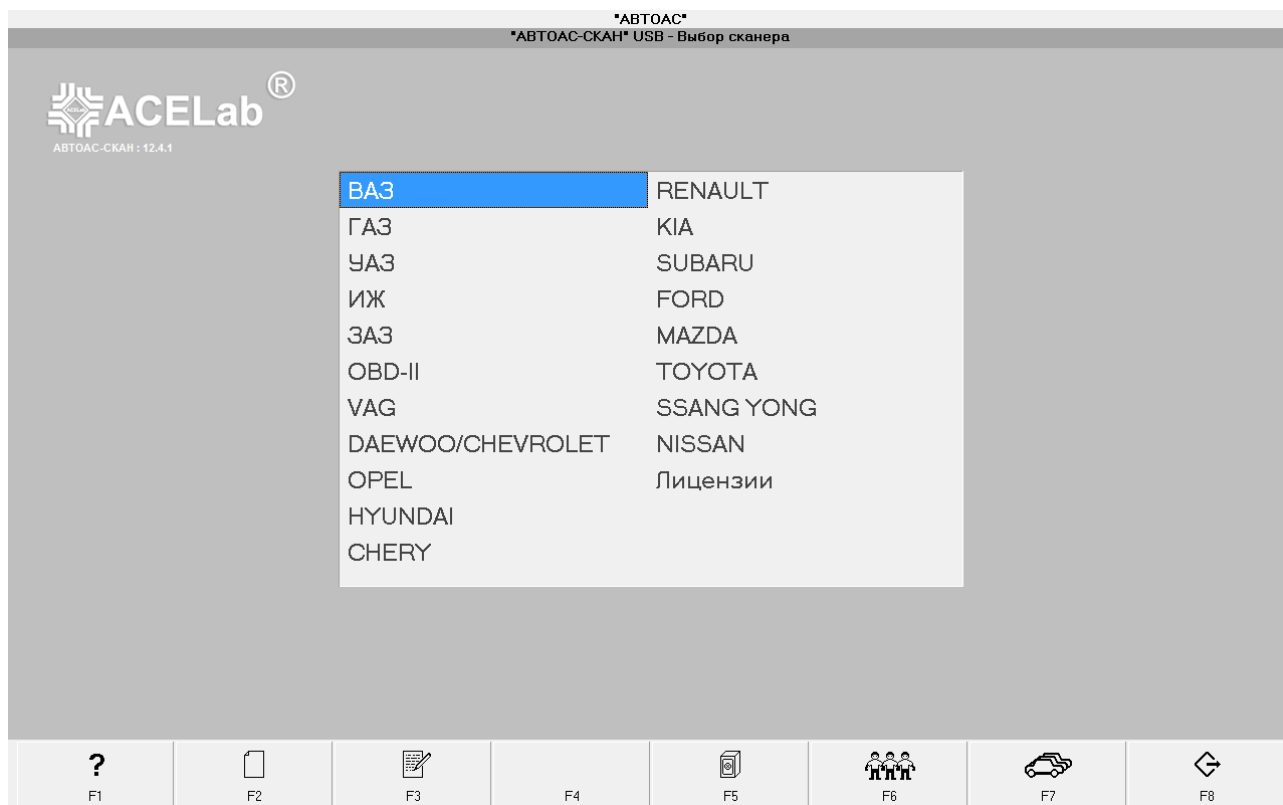


Рис. 3. Меню «Выбор программного модуля».

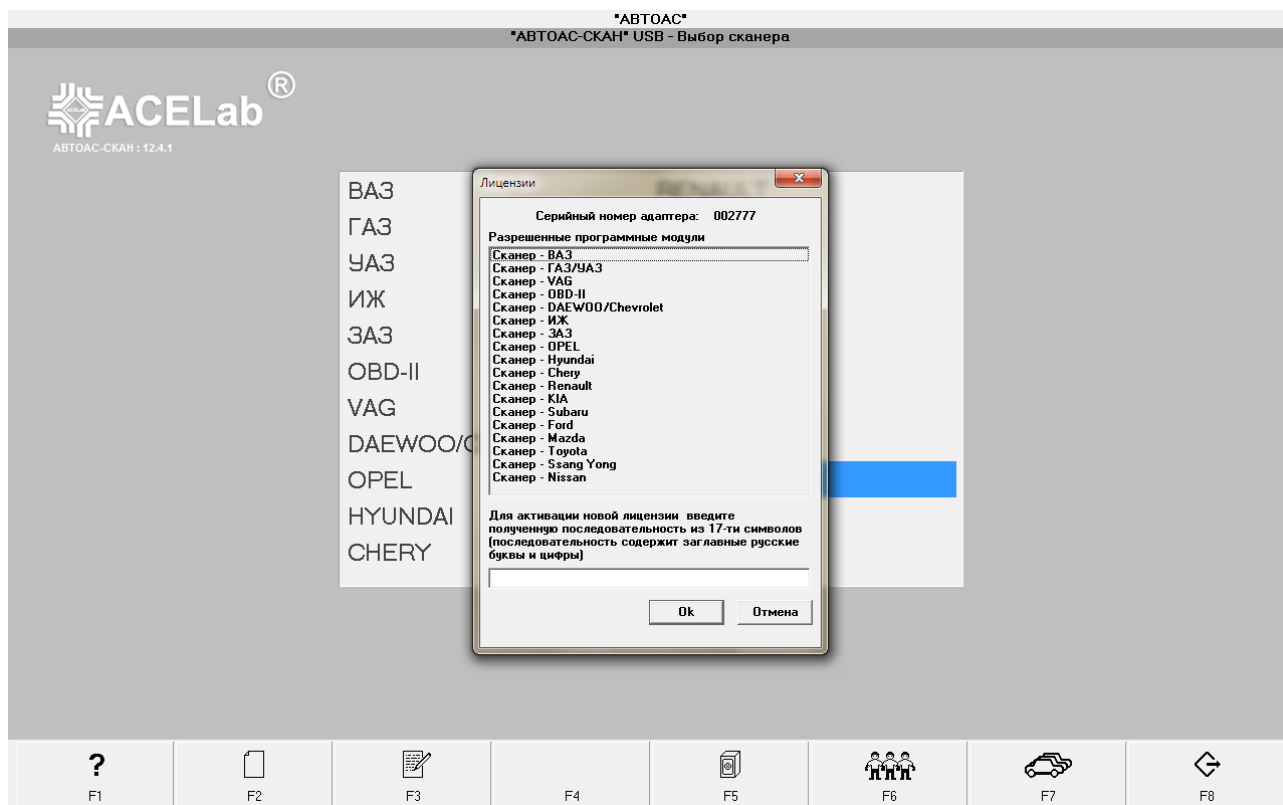


Рис. 4. Меню «Лицензии».

8. Описание работы с программой «АВТОАС-СКАН».

Описание работы с программой «Базовое руководство пользователя», описание работы с некоторыми отдельными программными модулями («VAG», «OBD-II») и отдельными режимами приведено в электронных документах, вызов которых производится клавишей F1 (Помощь) из любого окна программы «АВТОАС-СКАН».

9. Поддержка пользователей «АВТОАС-СКАН».

9.1. Гарантийные обязательства.

Гарантийный срок эксплуатации адаптера «USB-ECU AS 24» - 12 месяцев, кабелей и переходников – 3 месяца.

Гарантийное обслуживание производится в лаборатории производителя, см. пункт 9 «Сведения об изготовителе», только при предоставлении заполненного гарантийного талона.

9.2. Техническая поддержка.

Технические консультации по вопросам использования «АВТОАС-СКАН» можно получить по телефонам +7 (863) 278-50-30, 278-50-40, 278-50-90 с 10-00 до 18-00 по московскому времени (с понедельника по пятницу) или по электронной почте ace@acelab.ru Обязательно сообщайте серийный номер используемого Вами адаптера семейства «USB-ECU AS».

9.3. Обновление программы «АВТОАС-СКАН»

Пользователь имеет возможность бесплатно обновлять программу в рамках ранее купленных программных модулей. Новые версии программы «АВТОАС-СКАН» размещаются на сайте производителя в разделе «Техническая поддержка» <http://www.acelab.ru/dep.auto/support.php>

Для обновления найдите в разделе «Техническая поддержка» ссылку «Последняя версия программы «АВТОАС-СКАН» и USB-драйвер адаптера «USB-ECU AS» <http://www.acelab.ru/AvtoasScanUserSupport/> Перейдите по этой ссылке на страницу с файлами новых версий программы «АВТОАС-СКАН» и драйверов. Скачайте инсталляционный пакет программы MtScanUsb.xx.yyzz.exe, где xx – год, yy – месяц, zz – день выпуска новой версии программы. Данный файл может быть перенесен на любой другой компьютер (не подключенный к сети интернет), например с помощью переносного Flash-накопителя. Запустите файл инсталляционного пакета программы «АВТОАС-СКАН». Следуя инструкциям инсталлятора установите новую версию программы.

Информация о размещении на сайте новых версий программы «АВТОАС-СКАН» публикуется в колонке «Новости» на главной странице сайта производителя <http://www.acelab.ru/dep.auto/index.php>

Пользователь может подписаться на рассылку новостей, которая будет автоматически поступать на указанный пользователем электронный адрес. Для получения рассылки необходимо пройти регистрацию на сайте производителя <http://www.acelab.ru/dep.auto/register.php>

9.4. Приобретение и активация новых программных модулей.

Можно докупать программные модули «АВТОАС-СКАН» по мере необходимости, в соответствии с действующим прайс-листом, размещенным на сайте производителя <http://www.acelab.ru/dep.auto/price.php>

Для приобретения программных модулей необходимо обратиться к производителю или к дилеру, осуществляющему продажи «АВТОАС-СКАН». Перечень дилеров опубликован на сайте производителя <http://www.acelab.ru/dep.auto/dealers.php#DealersList>.

Для покупки новых программных модулей необходимо сообщить продавцу серийный номер используемого адаптера семейства «USB-ECU AS».

Активация вновь приобретенных программных модулей может производиться дистанционно по телефону, факсу или по электронной почте. После оплаты продавец пришлет Вам лицензионный ключ в виде 17-и значной последовательности заглавных русских букв и цифр. Введите полученный лицензионный ключ в меню «Лицензии» программы, см. рис. 4. При активации новой лицензии USB-драйвер адаптера должен быть установлен и адаптер должен быть подключен к USB-порту компьютера.

10. Сведения об изготовителе.

ООО НПП «АСЕ» (ACELab)

Отдел сбыта и гарантийного обслуживания:
344068, Россия, Ростовская обл., г. Ростов-на-Дону, пр-кт Михаила Нагибина 40

Почтовый адрес: 344068, Россия, г. Ростов-на-Дону, а/я 762, ООО НПП «АСЕ»

Тел./факс: +7 (863) 278-50-30, 278-50-40, 278-50-90.

Е-mail: ace@acelab.ru, Web-сайт: <http://www.acelab.ru>